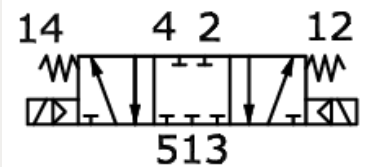
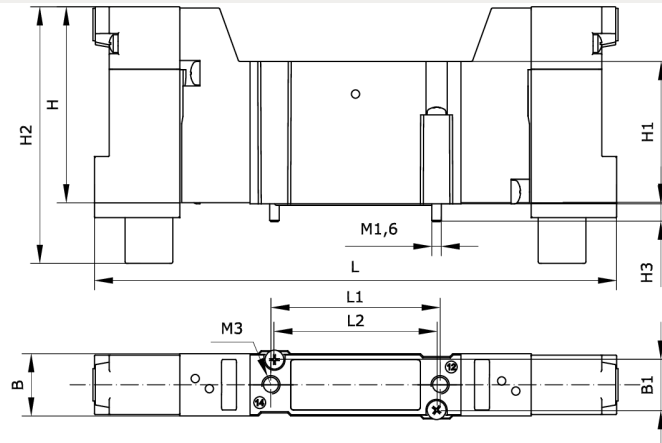


**Technische Daten:**

Konstruktiver Aufbau:	Kolbenschieber, beidseitig indirekt betätigt mit Federrückstellung, bistabil
Funktionsprinzip:	5/3-Wege
Betätigungsart:	elektromagnetisch
Normalnennendurchfluss:	230 l/min
Schaltzeit Ein/Aus:	11 ms/22 ms
Einbaulage:	beliebig
Werkstoff Gehäuse:	Zamak
Werkstoff Dichtungen:	NBR
Handhilfsbetätigung:	ja
Temperaturbereich:	-5 °C bis +50 °C
Betriebsdruck:	1,5 – 9 bar
Befestigungsart:	Durchgangsbohrungen
Spannung:	24 V DC





Artikelnummer	Konfiguration	B	B1
254384	IAG	10,5	8,5
H	H1	H2	H3
33	24	43	2,6
L	L1	L2	Mittelstellung geschlossen
88,6	28,7	27,5	